

Zuluftventil

KI

1

2

3

4

5



6

Beschreibung

Ventil für Zuluft.
 Konstruktion für die Deckenmontage.
 Bajonethalterungen zum Anschluss an den Stützen VRGU,
 VRGL oder VRGM.

7

8

Material und Ausführung

Material
 Pulverbeschichtetes verzinktes Blech.

9

Farbe
 Weiß RAL 9010, Glanzgrad 30, entspricht NCS S 0502 Y.

10

11

12

13

14

15

16

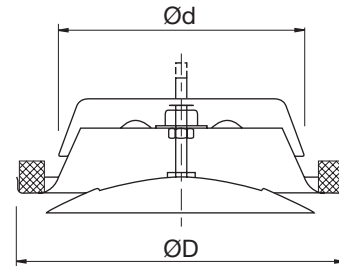
17

18

Bestellbeispiel

Produktbezeichnung **KI**
 Dimension $\varnothing d$ **125**

Dimensionen



$\varnothing d$ nom	$\varnothing D$ mm	m kg
80	111	0,14
100	130	0,21
125	160	0,30
150	190	0,39
160	190	0,41
200	245	0,65

Zuluftventil

KI

Technische Daten

Volumenstrom, q [l/s] und [m³/h], Gesamtdruckverlust, Δp_t [Pa], Wurfweite, $l_{0,2}$ [m], und A-gewichteter Schalleistungspegel, L_{WA} [dB], für andere Konfigurationen, a [mm], werden in den Diagrammen angezeigt.

Schalleistungspegel, L_{Wok} [dB], in Oktavbändern

wird berechnet als $L_{WA} + K_{ok}$.
 K_{ok} ist in der nachstehenden Tabelle zu finden.

Ød nom	Ventil montiert in	Mittelfrequenz [Hz]							
		63	125	250	500	1K	2K	4K	8K
80	Rohr	-	2	2	-1	-6	-14	-25	-37
100	Rohr	-	2	2	-1	-6	-14	-25	-37
125	Rohr	-	2	4	-2	-7	-14	-25	-37
160	Rohr	-	6	5	-3	-9	-14	-26	-36
200	Rohr	-	5	5	-2	-8	-16	-24	-36

Toleranz	-	±3	±2	±2	±2	±2	±2	±2	±3
----------	---	----	----	----	----	----	----	----	----

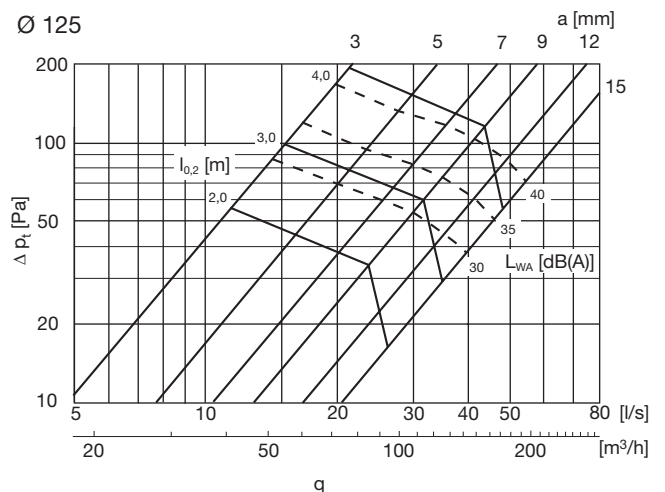
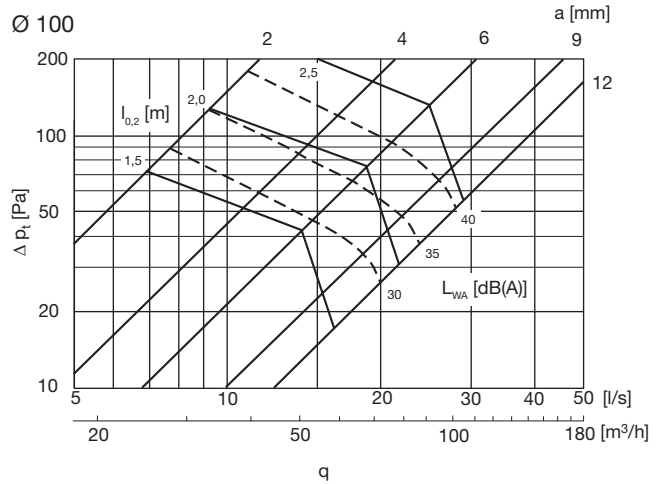
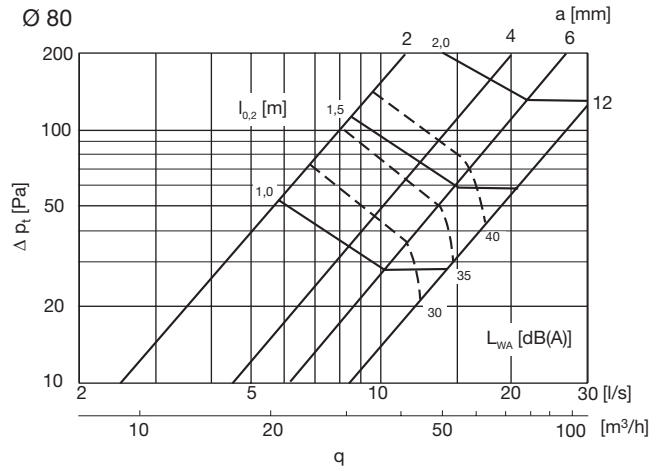
Schalldämpfung, ΔL , [dB]

Ød nom	Ventil montiert in	Einstellung a [mm]	Mittelfrequenz [Hz]							
			63	125	250	500	1K	2K	4K	8K
80	Rohr	2	26	20	15	14	11	8	10	9
		6	24	19	13	11	8	5	8	6
		12	24	19	13	10	6	4	5	6
100	Rohr	2	22	19	14	12	11	12	10	12
		6	22	17	11	9	8	9	6	9
		12	22	17	11	8	6	7	4	7
125	Rohr	3	20	17	12	11	9	9	8	8
		7	19	15	10	8	7	7	5	5
		12	19	15	9	7	5	5	4	4
160	Rohr	4	18	14	10	10	10	10	8	8
		9	18	13	9	8	7	7	6	6
		20	18	13	8	7	6	5	5	5
200	Rohr	5	17	13	10	9	11	10	9	9
		9	16	12	8	8	9	9	8	7
		20	15	11	7	6	7	6	7	6

Toleranz	±6	±3	±2	±2	±2	±2	±2	±2	±3
----------	----	----	----	----	----	----	----	----	----

Volumenstrommessung

Die Daten sind in einer separaten Broschüre erhältlich.



- 1
- 2
- 3
- 4
- 5
- 6
- 7
- 8
- 9
- 10
- 11
- 12
- 13
- 14
- 15
- 16
- 17
- 18

Zuluftventil

KI

- 1
- 2
- 3
- 4
- 5
- 6
- 7
- 8
- 9
- 10
- 11
- 13
- 14
- 15
- 16
- 17
- 18

