



Raumtemperaturfühler

QAA20...

- Passive Fühler zum Erfassen der Raumtemperatur.
- Verwendungsbereich 0... 50 °C / <85 % r. F.

Anwendung

In Anlagen der Heizungs-, Lüftungs- und Klimatechnik, vorwiegend im Komfortbereich, zum Erfassen der Raumtemperatur.

Typenübersicht

<i>Typ</i>	<i>Messelement</i>	<i>Verwendungsbereich</i>	<i>Zeitkonstante</i>
QAA2010	Pt 100	0...50 °C	ca. 7 min
QAA2012	Pt 1000	0...50 °C	ca. 7 min
QAA2030	NTC 10k	0...50 °C	ca.7 min

Bestellung

Bei Bestellung sind Name und Typenbezeichnung anzugeben, z. B.:
Raumtemperaturfühler **QAA2010**

Gerätekombination

Alle Systeme/Geräte, die das passive Ausgangssignal des Fühlers erfassen und verarbeiten können.

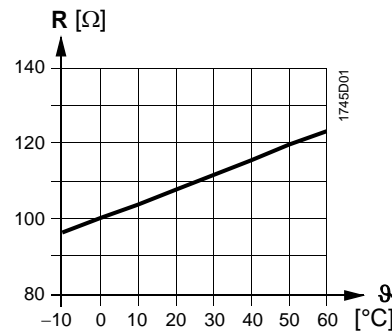
Der Fühler erfasst die zu messende Temperatur über sein Messelement. Der Widerstandswert ändert sich in Abhängigkeit von der Temperatur.

Der Widerstandswert steht zur Weiterverarbeitung durch ein geeignetes Regelgerät zur Verfügung.

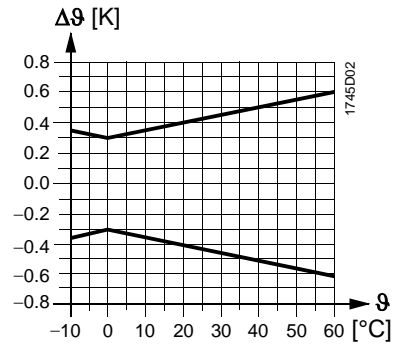
Messelement

Pt 100 (Kl. B)

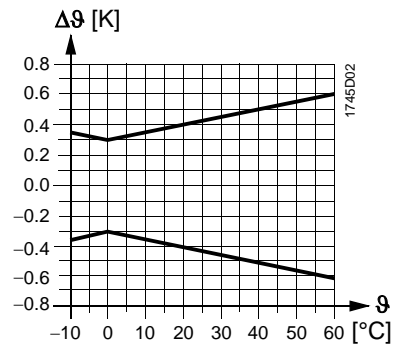
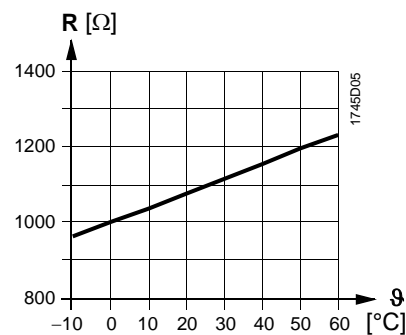
Kennlinie:



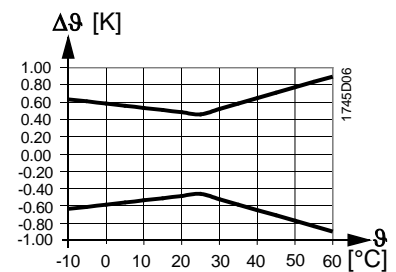
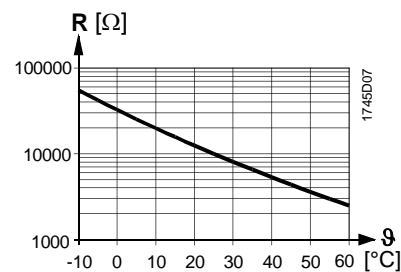
Genauigkeit:



Pt 1000 (Kl. B)



NTC 10k



Legende

- R Widerstandswert in Ohm
- θ Temperatur in Grad Celsius
- $\Delta\theta$ Temperaturdifferenz in Kelvin

Ausführung

Das Gerät ist für Wandmontage konzipiert. Es passen die meisten handelsüblichen Wandeinlassdosen; die Kabel können von hinten (Unterputzverlegung) resp. von unten oder oben (Aufputzverlegung), nach Ausbrechen der Kabeleinlassungen, zugeführt werden.

Das Gerät besteht im Wesentlichen aus zwei Baugruppen: Gehäuse und Montageplatte. Beide sind mittels Schnappeinrichtung lösbar miteinander verbunden. Auf der Montageplatte befinden sich die Anschlussklemmen.

Entsorgungshinweise



Die Geräte gelten für die Entsorgung als Elektronik-Altgerät im Sinne der Europäischen Richtlinie 2012/19/EU und dürfen nicht als Haushaltsmüll entsorgt werden.

- Entsorgen Sie das Gerät über die dazu vorgesehenen Kanäle.
- Beachten Sie die örtliche und aktuell gültige Gesetzgebung.

Projektierungshinweise

Die zulässigen Leitungslängen sind vom Regler abhängig. Sie sind im Datenblatt des verwendeten Reglers aufgeführt.

Montagehinweise

Montageort: Innenwand des zu heizenden oder zu klimatisierenden Raumes, nicht in Nischen, Regalen, hinter Vorhängen, über oder nahe bei Wärmequellen.

Das Gerät darf nicht der direkten Sonnenstrahlung ausgesetzt sein.

Das geräteseitige Ende des Elektroinstallationsrohres ist abzudichten, damit kein Luftzug im Rohr entsteht und den Fühler beeinflusst.

Das zulässige Umgebungsklima ist zu beachten.

Die Montageanleitung befindet sich auf der Verpackung des Gerätes.

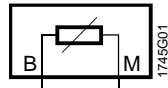
Technische Daten

Funktionsdaten	Verwendungsbereich	siehe "Typenübersicht"
	Messelement	siehe "Typenübersicht"
	Zeitkonstante	siehe "Typenübersicht"
	Genauigkeit	siehe "Wirkungsweise"
	Messart und Ausgang	passiv
Schutzgrad und Schutzklasse	Geräteschutzklasse	III nach EN 60730-1
	Gehäuseschutzgrad	IP30 nach EN 60529
Elektrischer Anschluss	Schraubklemmen für	2 x 1,5 mm ² oder 1 x 2,5 mm ²
	Zul. Leitungslänge	siehe "Projektierungshinweise"
Umweltbedingungen	Betrieb nach	IEC 60721-3-3
	Klimatische Bedingungen	Klasse 3K5
	Temperatur	0...50 °C
	Feuchte	<85 % r. F.
	Transport und Lagerung nach	IEC 60721-3-2
	Klimatische Bedingungen	Klasse 2K3
	Temperatur	-25...+65 °C
Feuchte	<95 % r. F.	
Mechanische Bedingungen	Klasse 2M2	

Richtlinien und Normen	Produktnorm	EN 60730-1 Automatische elektr. Regel- und Steuergeräte für den Hausgebrauch und ähnliche Anwendungen
	EU Konformität (CE)	8000073890 ^{*)}
	UL	UL873 http://ul.com/database
Umweltverträglichkeit	Die Produkt-Umweltdeklaration CE1E1701 ^{*)} enthält Daten zur umweltverträglichen Produktgestaltung und Bewertung (RoHS-Konformität, stoffliche Zusammensetzung, Verpackung, Umweltnutzen, Entsorgung).	
Werkstoffe	Gehäusefront	ASA+PC, NCS S 0502-G (weiß)
	Gehäuseunterteil	ASA+PC, NCS 2801-Y43R (grau)
	Montageplatte	PC, NCS 2801-Y43R (grau)
	Verpackung	Wellkarton
	Fühler gesamthaft	silikonfrei
Masse (Gewicht)	Inkl. Verpackung	ca. 0,1 kg

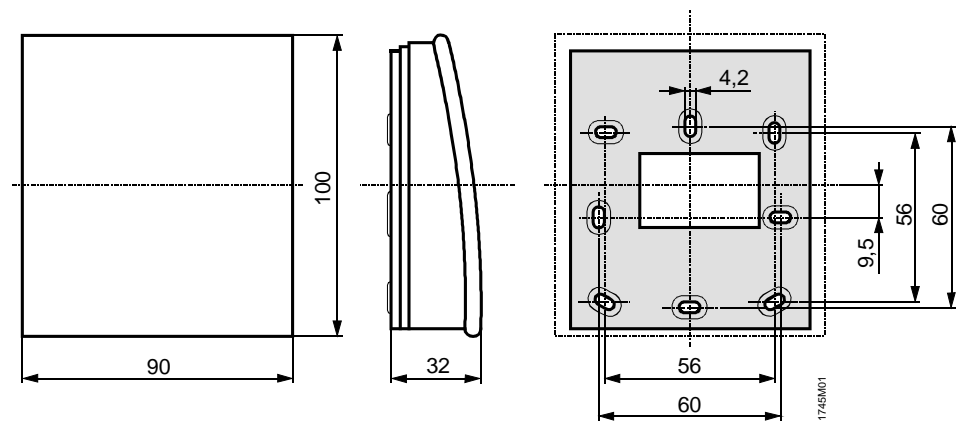
^{*)} Die Dokumente können unter <http://siemens.com/bt/download> bezogen werden.

Geräteschaltplan



Der Geräteschaltplan gilt für alle Typen.
Die Anschlüsse sind vertauschbar.

Maßbilder



Maße in mm